

# NUDEDH EXPRESS

BOLETIM INFORMATIVO  
ANO IV - N 26 | OUT- DEZ 2022



## Editorial

Em sua vigésima sexta edição, o NUDEDH *express* aborda temas ligados ao direito dos idosos, pessoa com deficiência, julgados da Comissão e Corte Interamericana de Direitos Humanos.

Boa leitura.

Mateus Augusto Sutana e Silva  
**Defensor Público – Coordenador**

# INTERNACIONAL

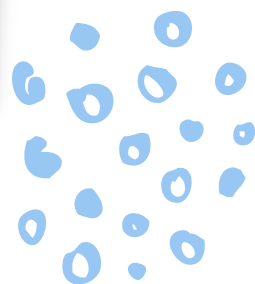
BOLETIM INFORMATIVO - NUDEDH EXPRESS

## COMISSÃO IDH

Medida cautelar

A Comissão Interamericana de Direitos Humanos concedeu medidas cautelares a membros da comunidade Guapoy do Povo Indígena Guarani Kaiowá em relação ao Brasil, por meio da **Resolução 50/2022** em 2 de outubro de 2022.

The logo consists of the letters 'OEA' in a bold, sans-serif font, centered within a white square with a thin grey border.



## COMISSÃO IDH

Medida cautelar

A Comissão Interamericana ampliou medidas cautelares em favor de pessoas privadas de liberdade na Penitenciária Alfredo Tranjan no Brasil por meio da **Resolução 53/22**.

## OIM E MICROSOFT

Dados públicos

Uma parceria entre a Agência da ONU para as Migrações e a Microsoft Research possibilitou o primeiro conjunto de dados públicos que vincula os perfis das vítimas e dos perpetradores de tráfico, preservando o anonimato dos sobreviventes.



# PESSOA IDOSA

BOLETIM INFORMATIVO - NUDEDH EXPRESS

## SEMINÁRIO

Estadual

O NUDEDH participou do II Seminário sobre o Pacto Nacional de Implementação dos Direitos da Pessoa Idosa, para apresentar os resultados e estimular a adesão ao Pacto Nacional de Implementação dos Direitos da Pessoa Idosa em MS.



## MAIOR PROTEÇÃO

Fiscalização

O NUDEDH instaurou o Procedimento 22.0.000001733 - 0 para acompanhar o cumprimento da Lei 5.559 de 31 de agosto de 2020. Após provocação, as 23 concessionárias cumpriram integralmente a legislação.

## ATUALIZAÇÃO

Legislação Federal

O Projeto de Lei 4438/21, já aprovado pelo Senado, prevê medidas protetivas de urgência para idosos e pessoas com deficiência que tenham sofrido violência ou que estejam na iminência de sofrê-la. Vote na enquete e ajude a dar força ao PL.



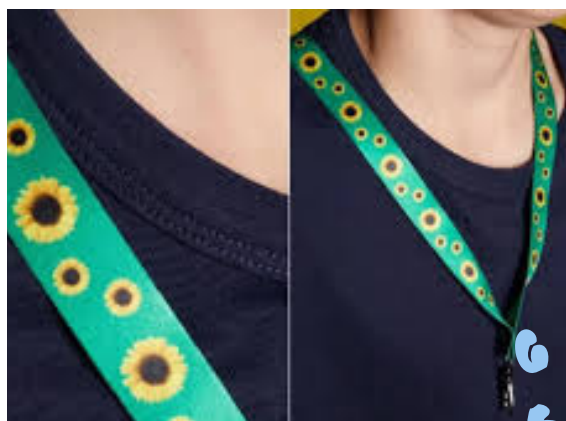
# PESSOA COM DEFICIÊNCIA

BOLETIM INFORMATIVO - NUDEDH EXPRESS

## NOVA LEI

### Deficiências ocultas

Aprovada a Lei Estadual n.º 5.969/2022 que institui o uso do Colar de Girassol como instrumento auxiliar de orientação para a identificação de pessoas com deficiências ocultas.



## NOVA LEI

### Cidade amiga do autista

Aprovada a Lei Estadual n. 5.948 de 2022 que institui o Programa Cidade Amiga do Autista, que dispõe sobre medidas que garantam a proteção e direitos das pessoas com Transtorno do Espectro Autista (TEA) e seus familiares.

## PROCEDIMENTO

### Canal de denúncia

O NUDEDH instaurou procedimento 22.0.000001842 - 6 tendo por objeto fomentar política punitiva para recusa de corrida de PCDs por motoristas de aplicativos com mobilidade reduzida. Por conta disso, o Município de Campo Grande e Procon Municipal realizaram campanha ostensiva e, informando o número 156 para caso de denúncia.





# REFUGIADOS

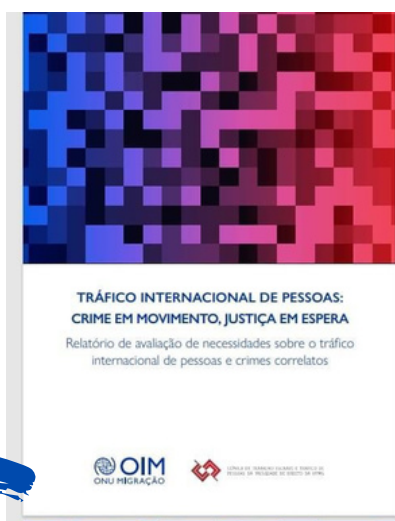
BOLETIM INFORMATIVO - NUDEDH EXPRESS

## APÁTRIDAS

Maha Mamo

A Agência da ONU para Refugiados (ACNUR) estima que cerca de 4,3 milhões de pessoas em todo o mundo são apátridas, não pertencem a lugar algum.

Apenas em 2018 o Brasil reconheceu a primeira pessoa como apátrida.



## LIVRO

Tráfico internacional

Relatório de avaliação de necessidades sobre o tráfico internacional de pessoas e crimes correlatos.

## CETRAP

Imigrantes sem documento

O NUDEDH participou da Reunião ordinária do Comitê Estadual de Enfrentamento ao Tráfico de Pessoas (CETRAP). Na oportunidade, foi informado sobre a implementação de um núcleo temático de enfrentamento ao tráfico de pessoas em Mato Grosso do Sul.



# PESSOA EM SITUAÇÃO DE RUA

BOLETIM INFORMATIVO - NUDEDH EXPRESS

## POP RUA

Atendimento móvel

Em última ação do ano com a Van dos Direitos, a Defensoria Pública de MS entregou mais de 500 peças de roupas para pessoas em situação de rua na região da antiga rodoviária de Campo Grande.



## CNJ

Resolução N°425/ 2021

O CNJ instituiu a Política Nacional Judicial de Atenção a Pessoas em Situação de Rua e suas interseccionalidades. A Resolução pode ser usada como fundamento de pedidos envolvendo essa parcela da população.

## ADPF 976

Pop RUA

A população em situação de rua no Brasil cresceu 38% entre 2019 e 2022, quando atingiu 281.472 pessoas. Por conta desse e de outros dados alarmantes, o STF convocou audiência pública sobre o tema.



# PESSOA LGBT

BOLETIM INFORMATIVO - NUDEDH EXPRESS

## CONSELHO LGBT

Fiscalização social

O NUDEDH participou da última reunião do Conselho Estadual LGBT+ (CELGBT) em 2022, para estabelecer parâmetros iniciais às atividades que serão desenvolvidas no próximo ano e fazer um balanço das ações já realizadas.



## RELATÓRIO

Discriminação

CNJ disponibiliza relatório final da pesquisa sobre Discriminação e Violência contra a População LGBTQIA desde o sistema de segurança pública até o sistema de justiça, tudo para corroborar futuras políticas de prevenção de risco às pessoas LGBTQIA.

## DADOS

LGBTfobia

Após atuação do NUDEDH no aperfeiçoamento de registros de crimes de discriminação, a Superintendência de Inteligência de Segurança Pública registrou, de julho a novembro, **25 fatos ligados a LGBTfobia no Estado.**

SISP				
SUPERINTENDÊNCIA DE INTELIGÊNCIA DE SEGURANÇA PÚBLICA				
COORDENADORIA DE FISCALIZAÇÃO E CONTROLE				
Crimes de Racismo e Injúria por elementos de discriminação em MS				
Fato	2022 (de julho a novembro)			
	Capital	Interior	Estado	
Racismo por Lei 7.716/82, Art. 20)	Condição de pessoa idosa	0	0	0
	Condição de portadora de deficiência	3	1	4
	LGBTfobia	2	0	2
	Discriminação de raça, cor, etnia ou origem	6	13	19
Discriminação religiosa	0	2	2	
Injúria Qualificada por Art. 140, § 3º do CPB)	Condição de pessoa idosa	9	5	14
	Condição de portadora de deficiência	2	5	7
	LGBTfobia	8	15	23
	Discriminação de raça, cor, etnia ou origem	54	114	168
discriminação religiosa	3	5	8	



